



SINT Angela  
TILDONK

# 1A

In de vakken van de algemene vorming bouw je verder op de leerstof van de voorbije jaren, ook al krijgen sommige vakken een nieuwe naam. Je leert er de wereld in al zijn facetten kennen, maar om een echte STER te worden, kan je in SAT ook uitblinken in enkele bijzondere vakken.

Tijdens de flexuren Frans en wiskunde krijg je de tijd en ondersteuning om sterker te worden of hebben de leerkrachten nieuwe en meer uitdagende opdrachten voor jou klaar. Het groei-uur dient om samen met je klasleraar te werken aan een positieve klassfeer. Je zal er ook ontdekken hoe je al die nieuwe leerstof moet verwerken zodat je echt 'goesting' krijgt in leren. Bovendien zal je er kunnen proeven van de verschillende studiedomeinen die we aanbieden.

Het eerste jaar wordt een boeiende reis. Je ontdekt waar jij sterk in bent, maar vooral hoe mooi jij kan schitteren. Je goed voelen is voor ons topprioriteit!



## Lessentabel 1A en 2A



VAK	1A	2A
GESCHIEDENIS	1	2
GODSDIENST	2	2
LICHAMELIJKE OPVOEDING	2	2
MENS & SAMENLEVING	2	/
ENGELS	1	2
FRANS	3	3
NEDERLANDS	4	4
WISKUNDE	4	4
MUZIEK	1	1
BEELD	1	1
TECHNIEK	2	2
NATUURWETENSCHAPPEN	2	1
AARDRIJKSKUNDE	2	1
GROEI-UUR	1	1
FLEXUREN	3	1
LEESVAARDIGHEID	1	/
KEUZE UIT 4 BASISOPTIES	/	5
<b>TOTAAL</b>	<b>32</b>	<b>32</b>



# 1B

In 1B en 2B ben jij de STER! Wij zorgen ervoor dat je kan bijleren en kan groeien op je eigen tempo.

We omringen je met de nodige zorgen en leren je tips en tricks om met klasgenoten een superteam te vormen. We vinden het belangrijk dat iedereen zich goed voelt op school, samen staan we sterk.

We zorgen voor afwisselende lesvormen waarin je talenten geprikkeld worden en volop kunnen ontwikkelen. Jij mag uitproberen, alleen en samen met anderen. Wij zorgen voor een leuk lokaal waar de muren geen oren hebben. Het is een magische plek: als je valt, vangen we je op, als je springt, zorgen wij voor de springplank en het applaus. Want in 1B en 2B zijn we allemaal een STER!



# Lessentabel 1B en 2B

VAK	1B	2B
GODSDIENST	2	2
LICHAMELIJKE OPVOEDING	2	2
MAATSCHAPPELIJKE VORMING	3	2
ENGELS	1	1
FRANS	2	2
MUZIEK	1	1
TECHNIEK	4	2
NATUUR EN RUIMTE	2	2
PROJECTWERKING (NEDERLANDS, WISKUNDE, BEELD EN BASISOPTIES)	15	10
ECONOMIE EN ORGANISATIE	/	4
MAATSCHAPPIJ EN WELZIJN	/	4
TOTAAL	32	32

## 2A en 2B

In het tweede jaar gaat de algemene vorming verder. Daarnaast kan je in de uren van de basisoptie al proeven van verschillende interessedomeinen. In 2A kies je voor één basisoptie, in 2B maakt iedereen kennis met de twee domeinen die we op Sint-Angela ook in de tweede en derde graad aanbieden: Economie en organisatie en Maatschappij en welzijn.

De basisopties zijn louter ontdekkend. Ze ondersteunen je om aan het einde van het tweede jaar een keuze te maken voor een studierichting of studiedomein in de tweede graad. Welke basisoptie je ook volgt, in de tweede graad ligt elk studiedomein nog voor je open.



## Basisopties in 2A en 2B

Als je kiest voor **Economie en organisatie** dan bestudeer en onderzoek je de economische en maatschappelijke actualiteit. Je werkt, met behulp van ICT, naar een ondernemend project toe.

Bij **Maatschappij en welzijn** leer je aandacht te hebben voor een persoonlijke en gezonde levensstijl. Je bestudeert ook hoe mensen zich gedragen in de maatschappij en hoe ze communiceren.

Heb je een brede interesse die uitgaat naar **Moderne talen en wetenschappen**, dan krijg je in deze optie extra uren om uitgedaagd te worden en te experimenteren in deze domeinen. We bieden je in deze basisoptie 3 uur taal en 2 uur wetenschappen aan.

In de basisoptie **STEM-wetenschappen** leer je de wereld van wetenschap, technologie en wiskunde creatief onderzoeken.



# SNEL THUIS OP SCHOOL

Goed presteren lukt enkel als je je goed in je vel voelt.

- we verwelkomen de 1<sup>e</sup> jaars met een volledige onthaaldag
- groei-uur in de 1<sup>e</sup> graad waar je samen met je klassenleraar werkt aan je welbevinden en studiemethode
- de leerlingen van de 1<sup>e</sup> graad hebben een eigen klaslokaal
- **petmet**: leerlingen uit het 5<sup>e</sup> jaar maken onze leerlingen van het 1<sup>e</sup> jaar wegwijs
- tweedaagse voor de 1<sup>e</sup> graad als groepsvorming
- de deur van ons **zorgteam** staat altijd open voor studiebegeleiding en socio-emotionele ondersteuning



# EEN DAG OP SCHOOL

Samen leven en samen werken.

- schooluren van 8.35 u. tot 15.35 u. (woensdag tot 12.00 u.) in een groene omgeving
- online agenda en leerplatform via Smartschool
- huiswerkklas onder begeleiding / avondstudie
- optioneel op school studeren tijdens de evaluatieperiode
- aanleren en opvolgen studiemethode
- aandacht voor voorleessoftware



# Focus op LEREN

Na de eerste graad kan je op onze school terecht voor de volgende studierichtingen in de tweede graad:

## ECONOMIE EN ORGANISATIE

Bedrijfswetenschappen (D)  
Bedrijf en Organisatie (D/A)  
Organisatie en Logistiek (A)

## MAATSCHAPPIJ EN WELZIJN

Maatschappij- en Welzijnswetenschappen (D)  
Maatschappij en Welzijn (D/A)  
Zorg en Welzijn (A)

## TAAL EN CULTUUR

Taal en Communicatie (D/A)

Door de onderwijsvernieuwing zal het onderwijsaanbod jaar na jaar wijzigen. Sint-Angela biedt alle finaliteiten aan binnen de domeinen “Economie en organisatie” en “Maatschappij en welzijn”. De laatste info vind je op onze website [www.satildonk.be](http://www.satildonk.be).



# VERBINDEND SAMENLEVEN

## SINT-ANGELA:

vertrekt vanuit je  
eigenheid

geeft een  
brede vorming

inspireert

verbindt en biedt  
structuur

moedigt samen-  
werken aan



# VINDEN WAT JE ZOEKT

## Focus op TALENTEN

School is meer dan alleen les volgen. Onze leerlingen kunnen zich ook op andere vlakken ontplooiën.

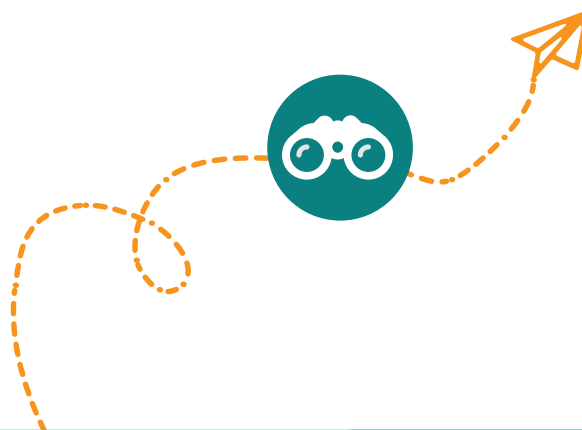
- middagactiviteiten (dans, muziek, sport, talenklas, stille ruimte, yoga ...)
- open leercentrum met uitgebreide schoolbibliotheek
- projecten voor en door leerlingen
  - ➔ schoolquiz
  - ➔ praatcafé
  - ➔ miniondernemingen
  - ➔ wereldwinkel
  - ➔ free podium
  - ➔ leerlingenraad
  - ➔ initiatie Spaans
- stages en werkplekleren
- begeleiding bij studiekeuze



## EEN BREDE KIJK

‘Groeien’ doe je niet alleen binnen de schoolmuren.

- Verschillende schoolreizen (Malmedy, Parijs, Barcelona ...)
- Vakgerichte excursies
- Projecten (diversiteit, bezinningsdagen, verkeersweek, gezondheidsmaand ...)
- Pastorale werking (missing you, vastenactie, bezinningsmomenten ...)
- Aandacht voor milieu en groene omgeving (MOS-school)



# WELKOM

Onze deuren staan open op zaterdag 2 maart 2024!

- Onthaal met een persoonlijke rondleiding en toelichting.
- Inschrijvingen voor het 1e jaar in het schooljaar 2024-2025 gebeuren via [aanmelden.school](https://aanmelden.school)

Meer info:



[WWW.SATILDONK.BE](https://www.satildonk.be)



Kruineikestraat 5 | 3150 Tildonk | 016 60 19 50

Sint-Angela maakt deel uit van KODiD.

Businfo: zie [www.delijn.be](https://www.delijn.be)

